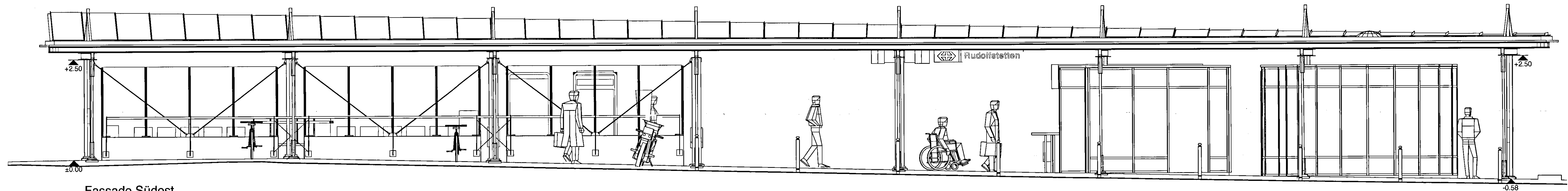
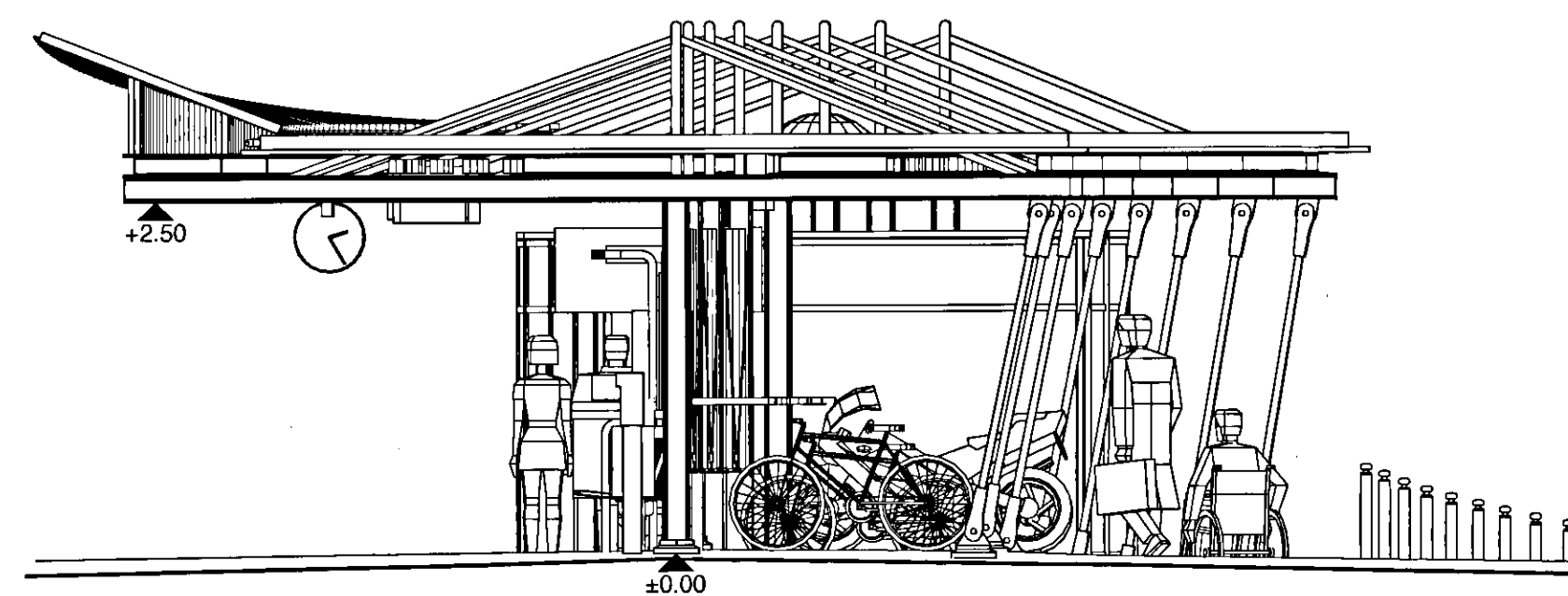


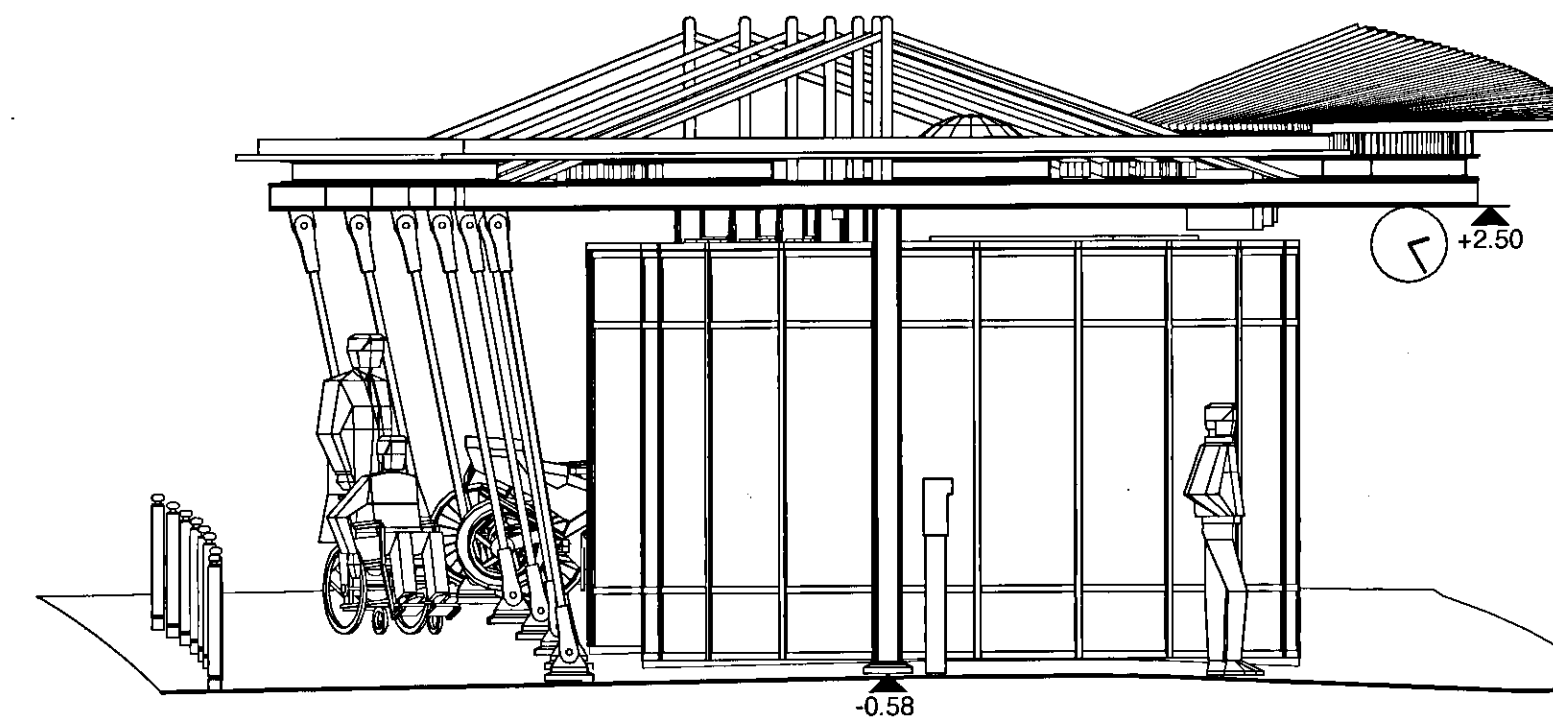
Fassade Nordwest (Geleiseseite)



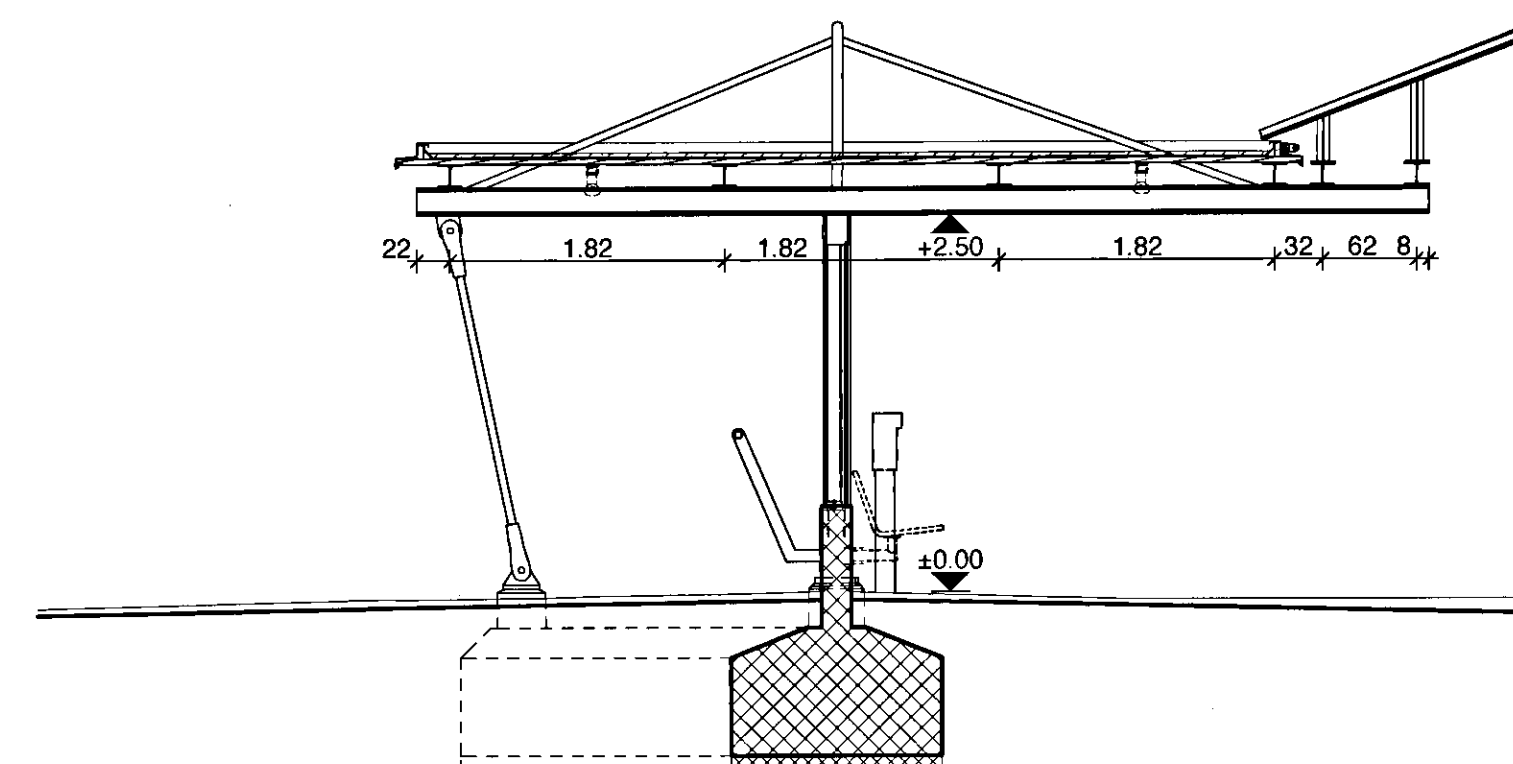
Fassade Südost



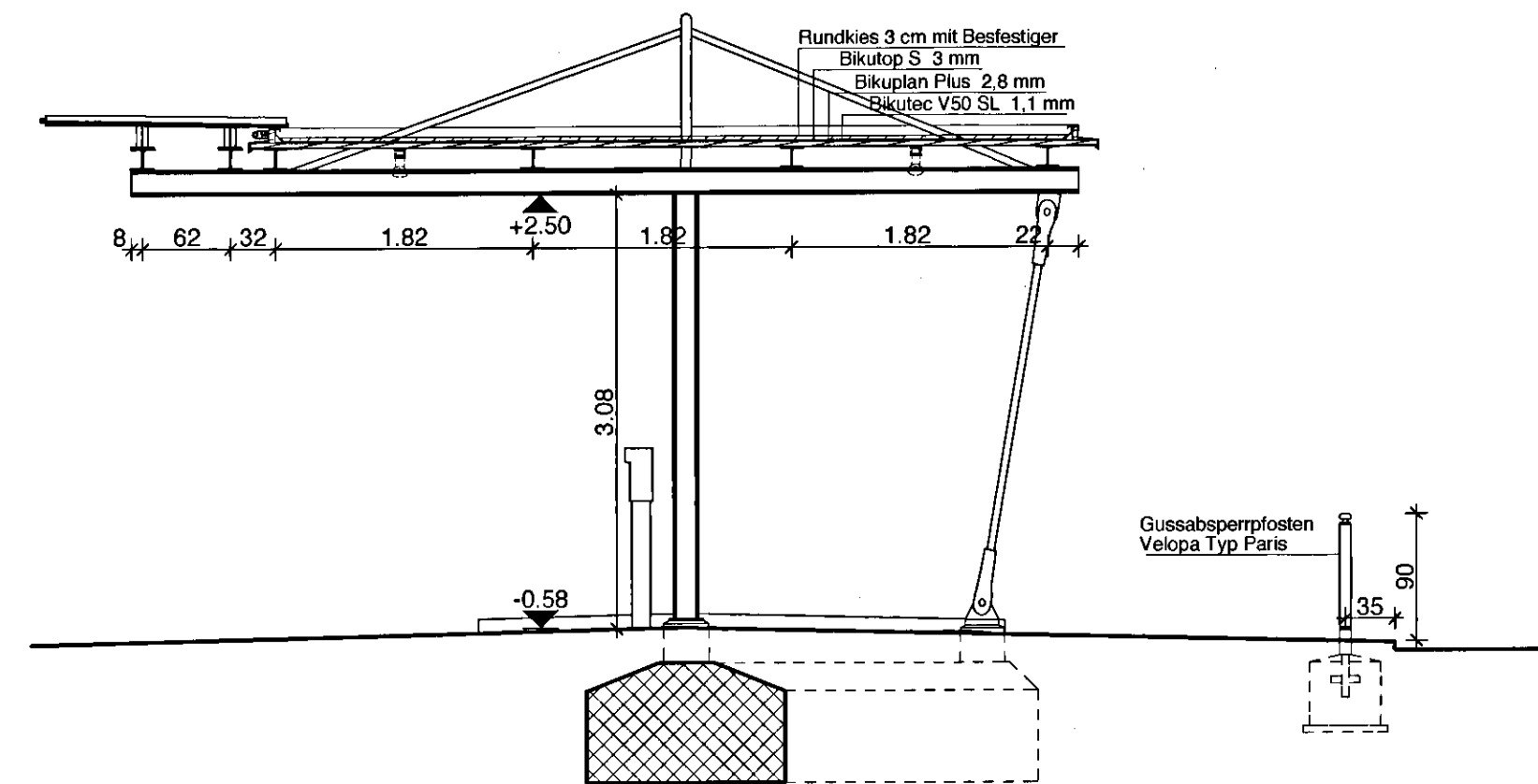
Fassade Südwest



Fassade Nordost



Schnitt AA



Schnitt BB

Pflichten des Unternehmers:

1. Die Pläne und der Vertrag sowie alle uebrigen Unterlagen sind auf ihre Richtigkeit zu pruefen. Allfaellige Unstimmigkeiten sind der Bauleitung unverzueglich zu melden. Aenderungsvorschlaege sind mit der Bauleitung vogaengig zu besprechen. Vor Arbeitsbeginn sind die ausfuehrenden Arbeiten mit der Bauleitung zu besprechen.
2. Es duerfen keine Aussparungen gestemmt oder gebohrt werden, welche nicht vogaengig von der Bauleitung ausdruerklich bewilligt wurden.
3. Die Masse sind vom Unternehmer auf eigene Verantwortung am Bau aufzunehmen, resp. zu pruefen



BAUDEPARTEMENT DES KANTONS AARGAU



BREMGARTEN - DIETIKON - BAHN

314 / 03a

Massstab  
Echelle  
Scala  
Gezeichnet  
Designé  
Disegnato  
Geändert  
Modifié  
Cambiato  
Format  
Formato

1 : 50  
27.04.00 / LM  
a- 08.08.00 / LM  
90 x 60

AKM  
Architektur + Generalplanung, Klemm + Matthias ETH/SIA  
Hochstrasse 110 8044 Zuerich CH  
Telefon 01/252 37 37 Fax 01/252 37 38  
e-Mail akm@matthias.ch

STATION RUDOLFSTETTEN

© Dieser Plan ist urheberrechtlich geschuetzt. Keine weitere Benuetzung ohne Einwilligung des Verfassers.

PERRONDACH Revisionsplan

Schnitte + Fassaden

Bauherr  
Projektleitung  
Datum  
Visum